

Valvole a sfera con bocchettone e termometro

Art. 5136k – 5137k



100% MADE IN ITALY 

Utilizzo

Le valvole a sfera con bocchettone e termometro Pintossi+C sono organi bidirezionali, in grado di gestire il flusso in entrambe le direzioni. L'angolo di apertura e chiusura è di 90°.

Le valvole sono utilizzabili su impianti sanitari e di riscaldamento o raffrescamento, con gas non pericolosi e idrocarburi liquidi. Non adatti per l'utilizzo con vapore saturo.

Le valvole a sfera per loro tipologia devono essere utilizzate in posizione di totale apertura e chiusura per evitare danneggiamenti alle guarnizioni delle sedi. È importante effettuare periodicamente delle verifiche per assicurarsi che le condizioni siano ottimali.

Entrambi i lati della valvola sono dotati di un portatermometro sul quale è possibile installare un termometro in base alle richieste di installazione.

La tenuta è garantita dal **sistema PTM** (Pintossi tenuta morbida), che permette un'installazione rapida e sicura, senza l'utilizzo di materiali sigillanti aggiuntivi, come la canapa o PTFE. La ghiera girevole permette l'allineamento della valvola.

La valvola viene fornita di fabbrica in posizione aperta.

Finitura nichelata. Disponibile con farfalla rossa o blu.

Gamma prodotti

| | | |
|------------|----|--|
| Art. 5136k | 1" | Kit 2 valvole diritte con farfalla rossa e blu |
| Art. 5137k | 1" | Kit 2 valvole angolo con farfalla rossa e blu |

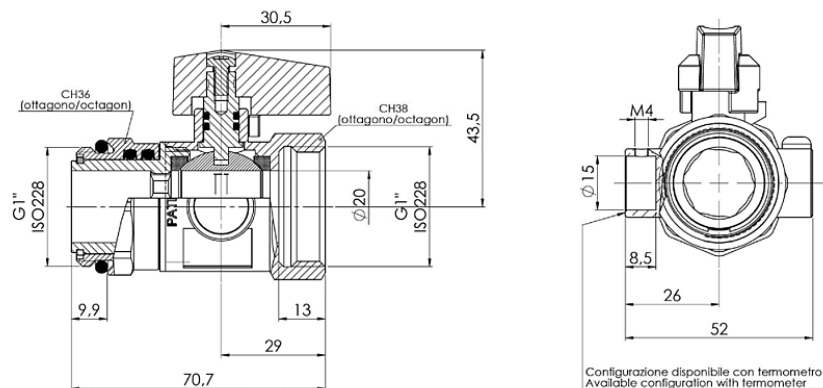
Caratteristiche tecniche

| | |
|-----------------------|----------------------------|
| Fluidi: | Acqua o soluzioni giolate |
| Glicole max.: | 30% |
| Temp. max. esercizio: | 120°C in assenza di vapore |
| Scala termometro: | 0-80°C / 32-178°F |
| Filetti: | ISO 228/1 |

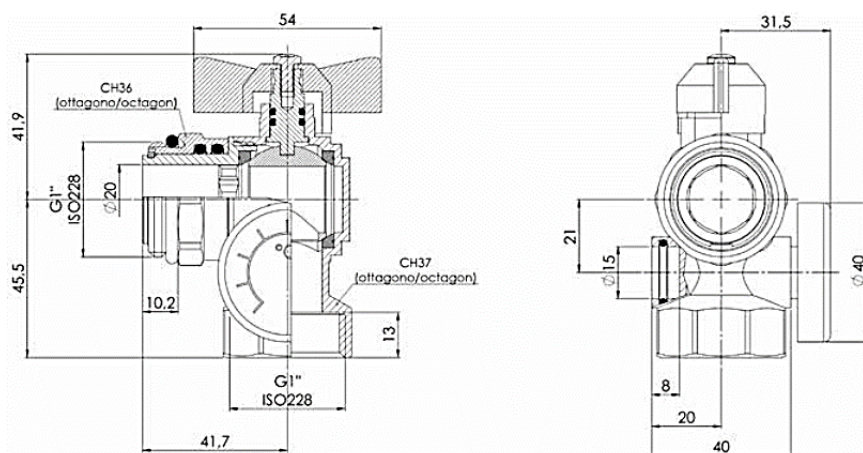
| | | |
|------------------|-------------------|---------------|
| Materiali | Corpo: | Ottone CW617N |
| | Asta: | Ottone CW614N |
| | Guarnizione asta: | EPDM |
| | Sedi: | PTFE |
| | Leva: | Alluminio |

Dimensioni

VERSIONE DIRITTA



VERSIONE AD ANGOLO



Caratteristiche del fluido

La Norma di riferimento per il trattamento del fluido convettore nei sistemi di riscaldamento è la Uni 8065:2019 che regola i parametri che devono essere osservati per evitare fenomeni di corrosione e formazione di calcare.

Al fine di concedere la garanzia su un prodotto, le caratteristiche del fluido devono ottemperare alla regolamentazione nel paese di riferimento o per lo meno essere non inferiori a quelle prescritte dalla suddetta Norma UNI 8065:2019.

In particolare gli standard minimi necessari, ma non sufficiente che devono essere soddisfatti sono i seguenti:

Aspetto del fluido: Limpido

PH: Compreso tra 7 e 8

Ferro (FE): < 0,5 mg/kg (< 0,1 mg/kg per il vapore)

Rame (CU): < 0,1 mg/kg (< 0,05 mg/kg per il vapore)

Antigelo: Glicole propilenico

Condizionante: Come da prescrizioni del produttore

In ogni caso quando vengono utilizzati liquidi antigelo e soluzioni condizionanti, è richiesto il controllo e la verifica della compatibilità tra queste sostanze e i materiali di costruzione indicati dalle schede tecniche Pintossi+C.