

Detentori

Art. 330 – 331 – 332 – 333



100% MADE IN ITALY 

Utilizzo I detentori Pintossi + C sono dispositivi di intercettazione utilizzati sull'uscita dei radiatori per la regolazione del flusso del fluido.
Sono disponibili in esecuzione diritta e a squadra per connessione con tubazioni in ferro, rame, PEX o multistrato. La tenuta tra la valvola e il radiatore è garantita dal **sistema PTM** (Pintossi tenuta morbida), che consente un'installazione rapida e sicura, senza l'impiego di altri prodotti sigillanti, quali canapa o PTFE.
Caratterizzate da un funzionamento silenzioso, queste valvole trovano applicazione in tutti i sistemi impiantistici a due tubi, sia a distribuzione verticale che orizzontale.

Gamma prodotti	Art. 330	3/8" – 1/2" – 3/4"	Detentore angolo per tubo ferro
	Art. 331	3/8" – 1/2" – 3/4"	Detentore dritta per tubo ferro
	Art. 332	3/8" – 1/2"	Detentore angolo per tubo rame-plex
	Art. 333	3/8" – 1/2"	Detentore dritta per tubo rame-plex

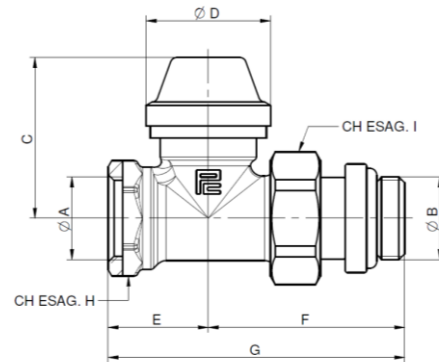
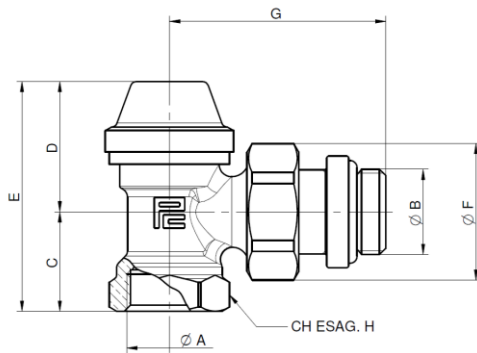
Caratteristiche tecniche	Fluidi:	Acqua o soluzioni glicolate
	Glicole max:	30%
	Temperatura max d'esercizio:	100°C
	Pressione max d'esercizio:	10 bar

Materiali	Corpo:	Ottone CW617N
	Stelo:	Ottone CW617N
	Vitone:	Ottone CW617N
	Dado e vitone:	Ottone CW617N
	Guarnizioni:	NBR
	Cappuccio:	ABS

Dimensioni

Detentori ad angolo									
ART.	A	B	C	D	E	F	G	H	I
330	3/8"	3/8"	21,5	32	53,5	28	50	21	25
	1/2"	1/2"	24	31,5	55,5	33	52	25,5	30
	3/4"	3/4"	26,5	33,5	60	40,5	63	31,5	37
332	24x19	3/8"	21,5	32	53,5	28	50		25
	24x19	1/2"	22,5	31,5	54	33	52,5		30

Detentori dritti									
ART.	A	B	C	D	E	F	G	H	I
331	3/8"	3/8"	40	31	23	48	71	21	25
	1/2"	1/2"	40	31	25	49	74	25,5	30
	3/4"	3/4"	44,5	31	28	60,5	88,5	32	37
333	24x19	3/8"	40	31	24	47,5	71,5		25
	24x19	1/2"	40	31	24	49,5	73,5		30



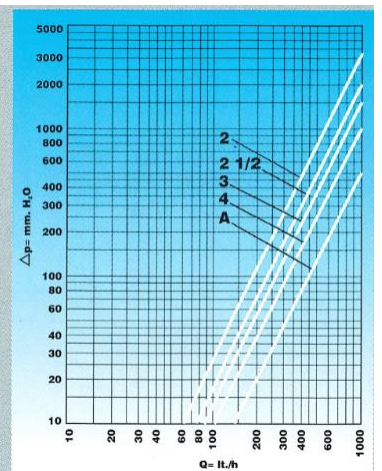
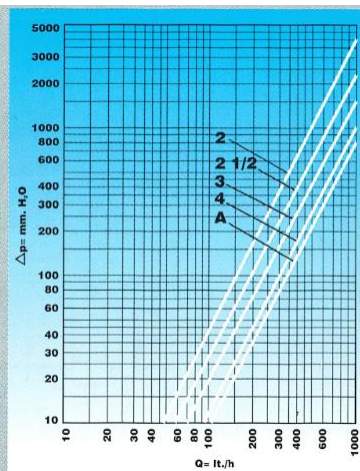
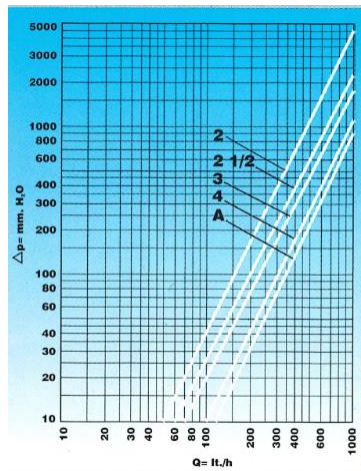
Perdite di carico

Sui diagrammi sottostanti sono indicate le perdite di carico nelle diverse posizioni di taratura. Il numero sulla linea rappresenta il numero di giri partendo dalla posizione completamente chiusa.

3/8"

Detentore angolo
1/2"

3/4"

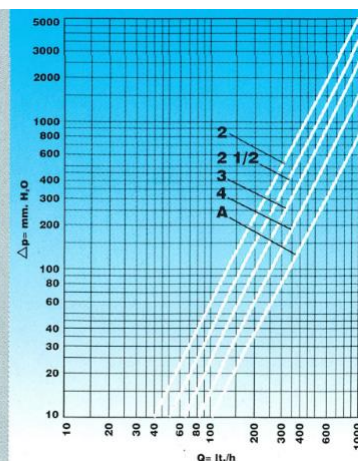
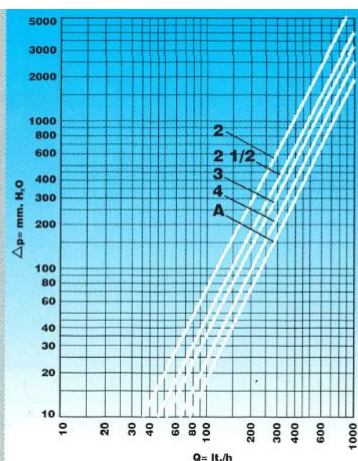
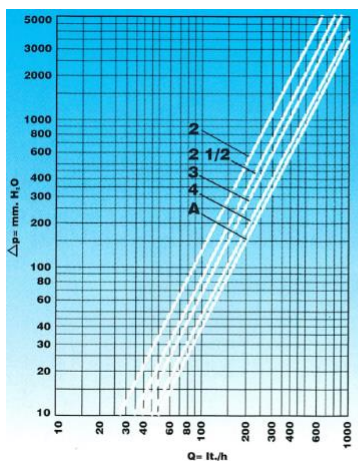


Detentore diretto

3/8"

1/2"

3/4"



Caratteristiche del fluido

La Norma di riferimento per il trattamento del fluido convettore nei sistemi di riscaldamento è la Uni 8065:2019 che regola i parametri che devono essere osservati per evitare fenomeni di corrosione e formazione di calcare.

Al fine di concedere la garanzia su un prodotto, le caratteristiche del fluido devono ottemperare alla regolamentazione nel paese di riferimento o per lo meno essere non inferiori a quelle prescritte dalla suddetta Norma UNI 8065:2019.

In particolare gli standard minimi necessari, ma non sufficienti che devono essere soddisfatti sono i seguenti:

Aspetto del fluido: Limpido

PH: Compreso tra 7 e 8

Ferro (FE): < 0,5 mg/kg (< 0,1 mg/kg per il vapore)

Rame (CU): < 0,1 mg/kg (< 0,05 mg/kg per il vapore)

Antigelo: Glicole propilenico

Condizionante: Come da prescrizioni del produttore

In ogni caso quando vengono utilizzati liquidi antigelo e soluzioni condizionanti, è richiesto il controllo e la verifica della compatibilità tra queste sostanze e i materiali di costruzione indicati dalle schede tecniche Pintossi + C.